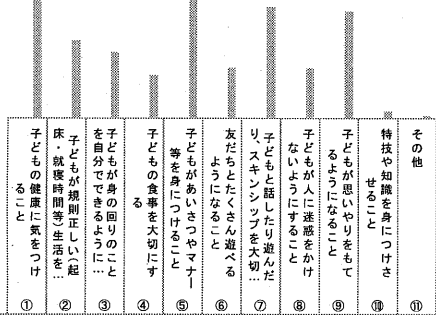


保護者(子育て)アンケート 調査集計結果

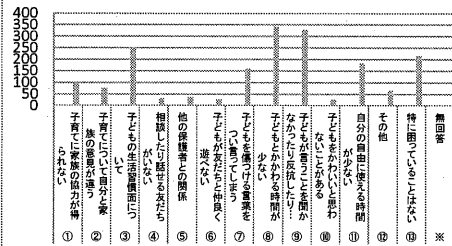
平成27年 月実施
総世帯数 2034 世帯
回収 1140 世帯
回収率 56 %

堺市子ども青少年局子育て支援部幼保推進課
平成27年12月

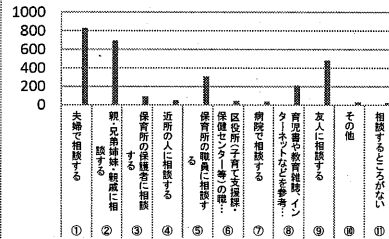
1. 子育てをする上で心がけていること・大事にしていることは何ですか？(3つまでの複数回答可)



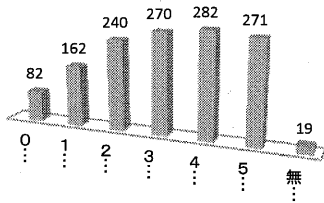
2. 子育てで困っていることは何ですか？(3つまでの複数回答可)



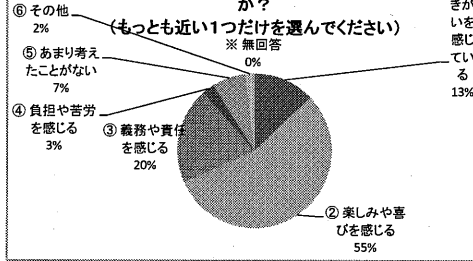
3. 子育てで困ったときはどうしますか？(3つまでの複数回答可)



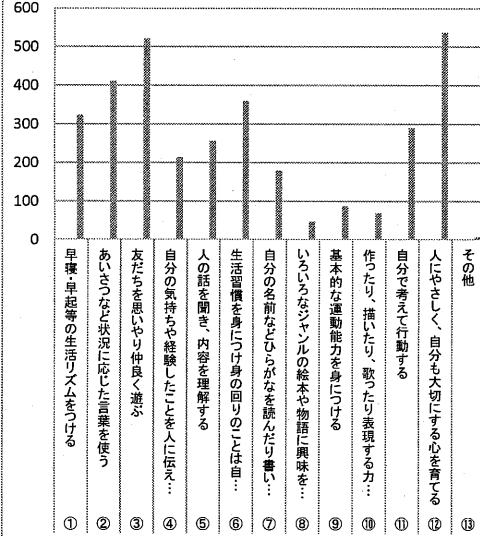
あなたのお子さんの年齢は何歳児ですか



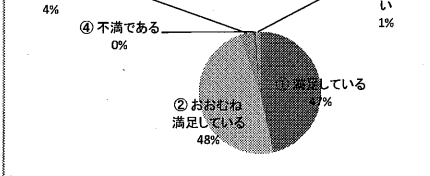
4. 普段子育てについてどのように考えていますか？(もっとも近い1つだけを選んでください) ※無回答



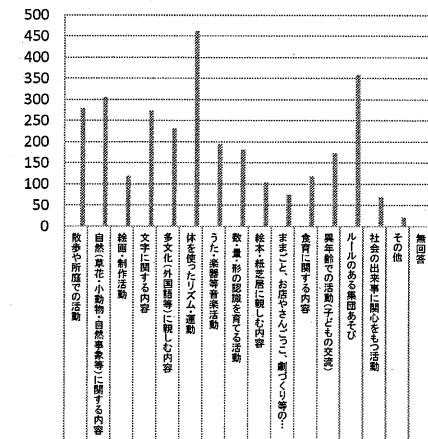
5. 小学校に入学するまでにつけておきたい力はどんなことですか？(3つまでの複数回答可)



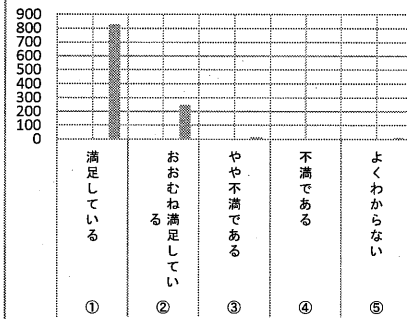
6. 保育内容についてどう思われますか？(該当する1つを選んでください) ※よくわからない



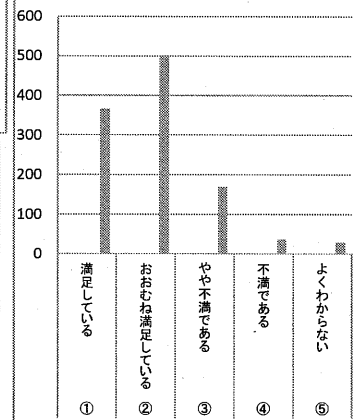
7. 保育所で取り組んでほしい保育内容は何ですか？(3つまで複数回答可)



8. 給食・おやつについてどう思われますか？(該当する1つを選んでください)



9. 施設・環境の設備など衛生面についてどう思われますか？(該当する1つを選んでください)



10. 職員の関わりや対応についてどう思われますか？(該当する1つを選んでください)

